

## PHOTOMONTAGE N°12 : VUE DEPUIS LA MOTTE CASTRALE D'AIX



©An Avel Energy 2020

Vue 50 °. Pour restituer le réalisme du photomontage, observez-le à une distance d'environ 38 cm (format A3)



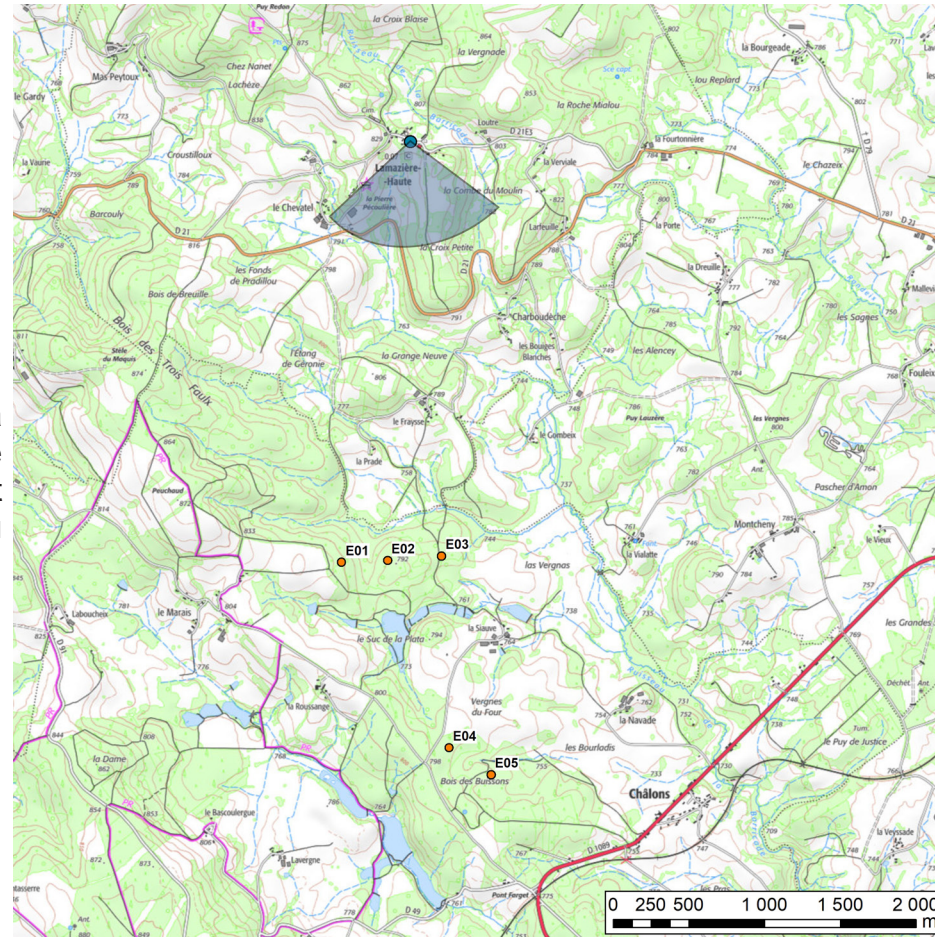
# PHOTOMONTAGE N°13 : VUE DEPUIS LAMAZIÈRE

## Données techniques du photomontage

Coordonnées en L93		Alt. NGF	Date	Heure	Focale
x	y				
653049	6508008	822 m	04/08/2019	08:05	50mm
Azimut/Champ		Nbr d'éoliennes visibles	Eolienne la plus proche	Eolienne la plus éloignée	
179° / 100°		5/5	E03 / 2 740 m	E05 / 4 210 m	

## Commentaires

Le bourg de Lamazière-Haute s'accroche en tête de vallée du ruisseau de la Barricade sur le rebord du plateau élevé. Le recul de l'implantation vis-à-vis de ce bourg permet de respecter son cadre paysager. La partie haute du projet est partiellement visible, l'échelle visuelle des machines respecte l'échelle du paysage.



Etat initial 100°



0° 25° 50° 75° 100°







## PHOTOMONTAGE N°13 : VUE DEPUIS LAMAZIÈRE



Vue 50 °. Pour restituer le réalisme du photomontage, observez-le à une distance d'environ 38 cm (format A3)



## PHOTOMONTAGE N°13 : VUE DEPUIS LAMAZIÈRE



Vue 50 °. Pour restituer le réalisme du photomontage, observez-le à une distance d'environ 38 cm (format A3)



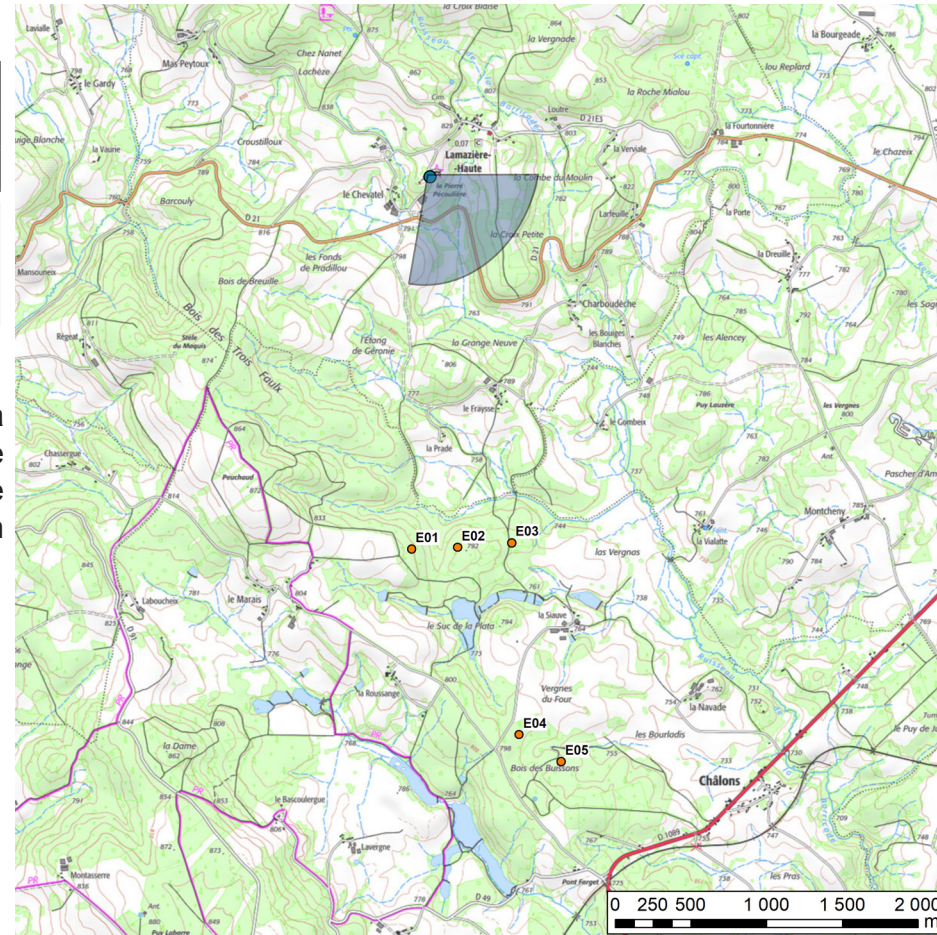
# PHOTOMONTAGE N°14 : VUE DEPUIS LE DOLMEN DE LAMAZIÈRE

## Données techniques du photomontage

Coordonnées en L93		Alt. NGF	Date	Heure	Focale
x	y				
652714	6507692	822 m	04/08/2019	08:36	50mm
Azimut/Champ		Nbr d'éoliennes visibles	Eolienne la plus proche	Eolienne la plus éloignée	
141° / 100°		0/5	E02 / 2 453 m	E05 / 3 957 m	

## Commentaires

Le dolmen du Chevatel est un ensemble du néolithique très discret dans la continuité d'une haie haute en bordure de route secondaire. Même s'il est indiqué depuis le bourg, cet élément patrimonial ne présente qu'une reconnaissance très locale. Son champ de visibilité est très réduit : il ne présente pas de situation de covisibilité et la végétation masque le projet éolien depuis ses abords.



Etat initial 100°



